

PROVINCIA DI FOGGIA



Titolare: S. Michele Arcangelo

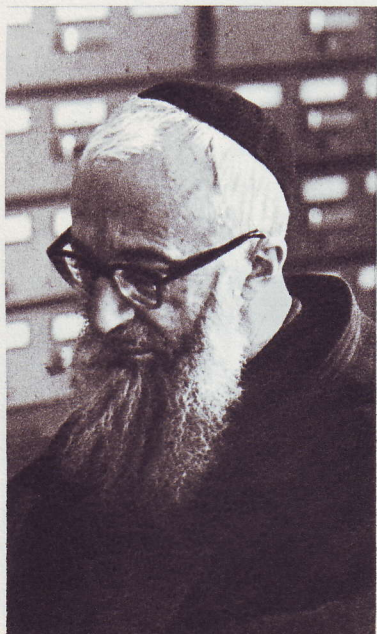
Circa il 1530, alcuni cappuccini delle Marche eressero un eremo a Castelluccio. Nel 1535 fu eretto a Larino il secondo convento. La Provincia fu costituita formalmente nel 1555, quando celebrò il primo Capitolo. Avendo perduti nella soppressione del 1866 vari conventi, nel 1892 fu dichiarata Commissariato. Si riprese quale Provincia nel 1903.

E' aperta la Causa di Beatificazione del Servo di Dio Raffaele da S. Elia a Pianisi († 1901).

Furono Vescovi 2 suoi religiosi.

Questi i suoi luoghi:

- AGNONE, Madonna di Costantinopoli, 1954
- CAMPOBASSO, SS. Cuore di Gesù, 1928
- CAMPOBASSO, Beata Maria Vergine del Monte, 1905
- CERIGNOLA, SS. Nome di Gesù, 1933
- FOGGIA, S. Anna, 1882
- FOGGIA, Immacolata Concezione, 1954
- GESUALDO, B. Vergine delle Grazie, 1905
- ISERNIA, Sacro Cuore, 1950
- LARINO, S. Croce, 1948
- MANFREDONIA, S. Lorenzo da Brindisi, 1959
- MONTEFUSCO, Maria SS. delle Grazie, 1900
- MORCONE, SS. Filippo e Giacomo Apostoli, 1603
- PIETRELCINA, Sacra Famiglia, 1947
- SAN GIOVANNI ROTONDO, S. Maria delle Grazie, 1540
- SAN MARCO LA CATOLA, S. Maria di Giosafat, 1585
- SAN SEVERO, S. Maria degli Angeli, 1606
- SANT'ELIA A PIANISI, S. Francesco d'Assisi, 1604
- SERRACAPRIOLA, S. Maria delle Grazie, 1536
- TORA, S. Antonio di Padova, 1903
- VENAFRO, SS. Nicandro, Daria e Marciano MM., 1573
- VICO DEL GARGANO, S. Maria degli Angeli, 1566



Amm. Ap.
p. Clemente
da S.M. in Punta