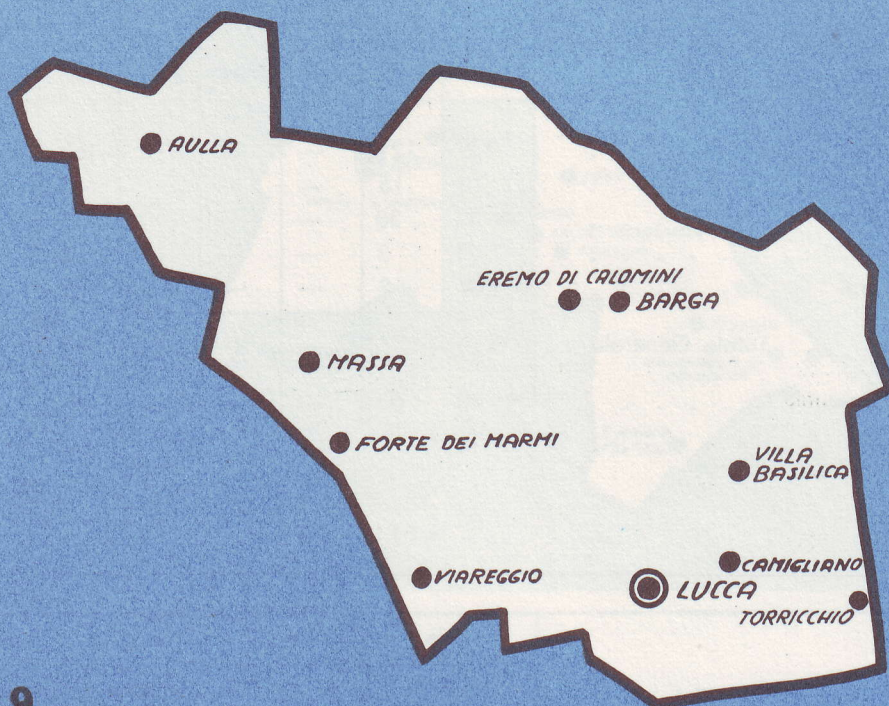


PROVINCIA DI LUCCA



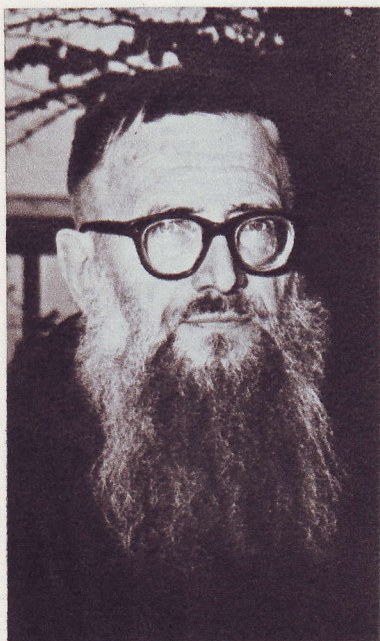
9

Titolari: Cuore Immacolato di Maria e S. Serafino da Montegranaro

Il primo convento dei Cappuccini in Lucca sorse circa l'anno 1571. Uniti alla Provincia toscana, dal 1788 i conventi furono eretti in Commissariato Generale, dal 1820 in Custodia Provinciale, dal 1884 in Provincia.

Attuali luoghi:

- AULLA, Madonna del Buon Consiglio, 1938
- BARGA, S. Francesco d'Assisi, 1859
- CAMIGLIANO, SS. Cuore di Gesù, 1884
- EREMO DI CALOMINI, B. Maria Vergine presso i Martiri, 1914
- FORTE DEI MARMI, S. Maria Assunta e S. Franc. d'Assisi, 1926
- LUCCA - MONTE S. QUIRICO, S. Francesco d'Assisi, 1885
- MASSA, Assunzione, 1883
- MASSA POVEROMO, S. Teresa del B.G. e S. Domenichino, 1963
- QUERCIOLI - MASSA, B. Maria Vergine Ausiliatrice, 1908
- TORRICCHIO, S. Giacomo Apostolo, 1936
- VIAREGGIO, Cuore Immacolato di Maria, 1962
- VILLA BASILICA, Annunciazione, 1880



Min. Prov.
p. Andrea
d'Alpe