



Titolare: S. Francesco d'Assisi

I Cappuccini furono a Napoli nel 1529 ospiti della Venerabile Maria Lorenza Longo. Fondarono il primo convento della città nel 1530, nel luogo detto « S. Eframo », ove c'era una chiesetta dedicata a S. Eufebio, Vescovo di Napoli.

Tra le Province che, nel 1536, intervennero al Capitolo Generale c'è anche la napoletana. Fu eretta in Provincia nel 1540. Nello stesso anno celebrò il primo Capitolo Provinciale. Nel 1754 raggiunse queste statistiche: 39 conventi, quasi 900 religiosi. Le soppressioni del 1810 e del 1866 recarono molti danni alla Provincia, ma non fu mai soppressa interamente.

Sono avviati verso gli altari 2 Servi di Dio:

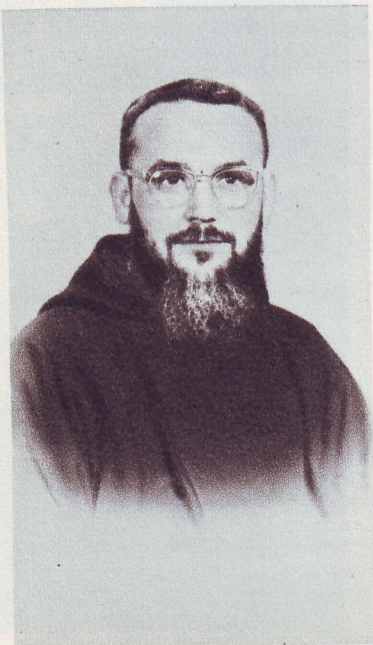
Geremia da Valacchia († 1625)

Francesco da Lagonegro († 1804)

Ebbe 1 Cardinale (Ignazio Persico), 5 Vescovi, 2 Ministri Generali.

I suoi luoghi:

- APICE, S. Antonio, 1535 (1939)
- ARIANO IRPINO, Santa Croce, 1953
- ARIENZO, S. Maria degli Angeli, 1561 (1889)
- AVELLINO, S. Maria delle Grazie, 1580
- BENEVENTO, Maria SS. Regina e S. Francesco, 1952
- CAPUA, SS. Filippo e Giacomo, 1941
- CASTELLAMMARE DI STABIA, S. Maria della Libera, 1898
- CERRETO SANNITA, S. Maria delle Grazie, 1587 (1899)
- NAPOLI, S. Eufebio, 1530
- NAPOLI, Immacolata, 1879
- NOCERA INFERIORE, S. Andrea Apostolo, 1563 (1897)
- NOLA, S. Croce, 1566 (1894)
- PIETRADEFUSI, 1887
- POZZUOLI, S. Gennaro, 1582
- SANT'AGNELLO DI SORRENTO, S. M. in Porto Salvo, 1586
- S. MARIA CAPUA VETERE, 1933
- SOCCAVO, S. Maria di Montevergine, 1910
- SOLOFRA, S. Maria delle Selve, 1582 (1940)



Min. Prov.
p. Francesco Sav.
da Bruscianno